



CITROËN



Ihr Fahrzeug stets verbunden.

Aktivieren Sie Ihre Citroën Connected Services und entdecken Sie alle Ihre Vorteile.

Klicken Sie auf jeden Schritt, um zum dedizierten Absatz zu gelangen.



0 BEVOR SIE BEGINNEN



1 ERSTELLEN SIE IHREN ACCOUNT



2 AKTIVIEREN SIE CONNECT ONE



3 AKTIVIEREN SIE CONNECT PLUS



4 FAHRZEUGKOPPLUNG



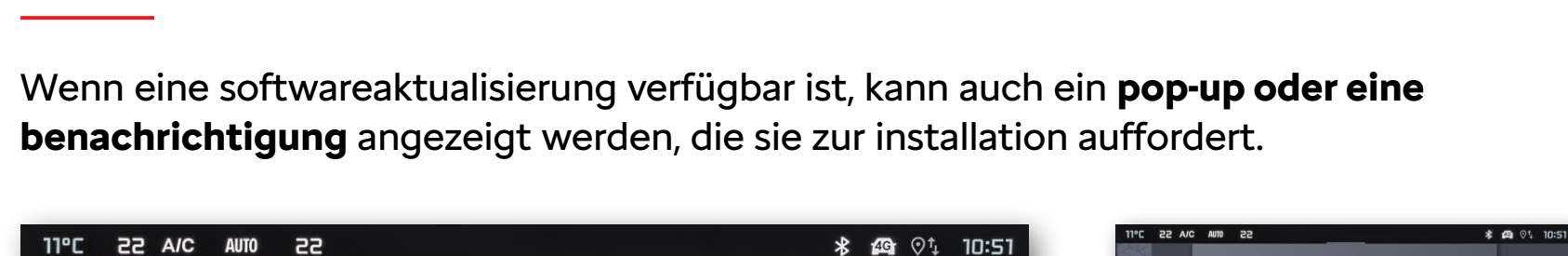
Bevor Sie beginnen.

Gehen Sie zu den Einstellungen Ihres Infotainmentsystems und stellen Sie sicher, dass Ihr Fahrzeug seine Daten und Position teilt.

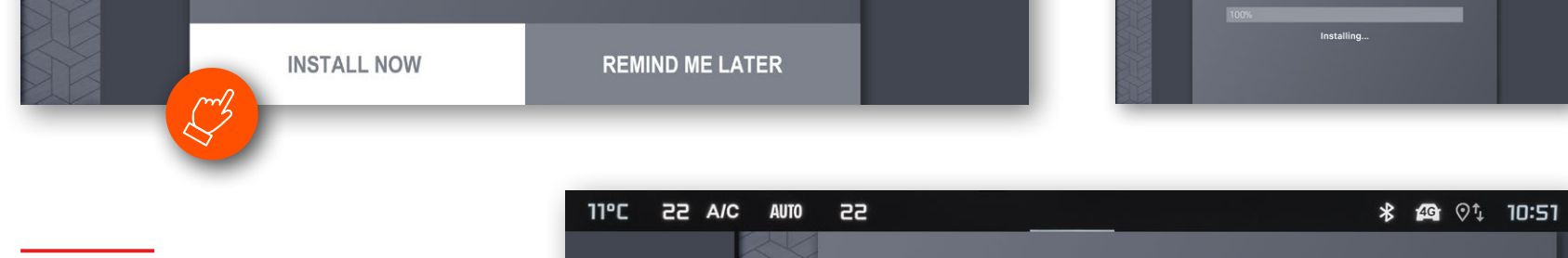


Das Freigeben der Fahrzeugdaten ist für die Funktion Ihrer vernetzten Dienste erforderlich.

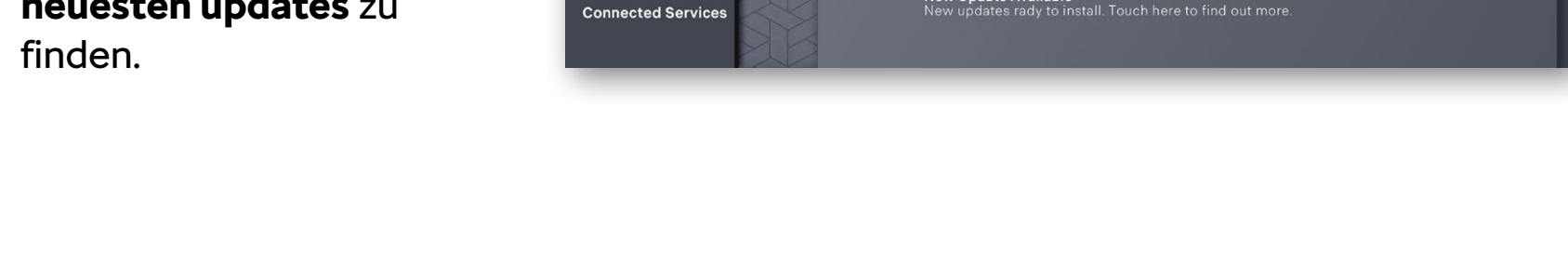
Stellen Sie sicher, dass die neuesten Updates auf Ihrem Infotainmentsystem installiert sind.



Wenn eine Softwareaktualisierung verfügbar ist, kann auch ein Pop-up oder eine Benachrichtigung angezeigt werden, die Sie zur Installation auffordert.



Sie können auch die Einstellungen Ihres Infotainmentsystems überprüfen, um die neuesten Updates zu finden.



1 Erstellen Sie Ihren Account.

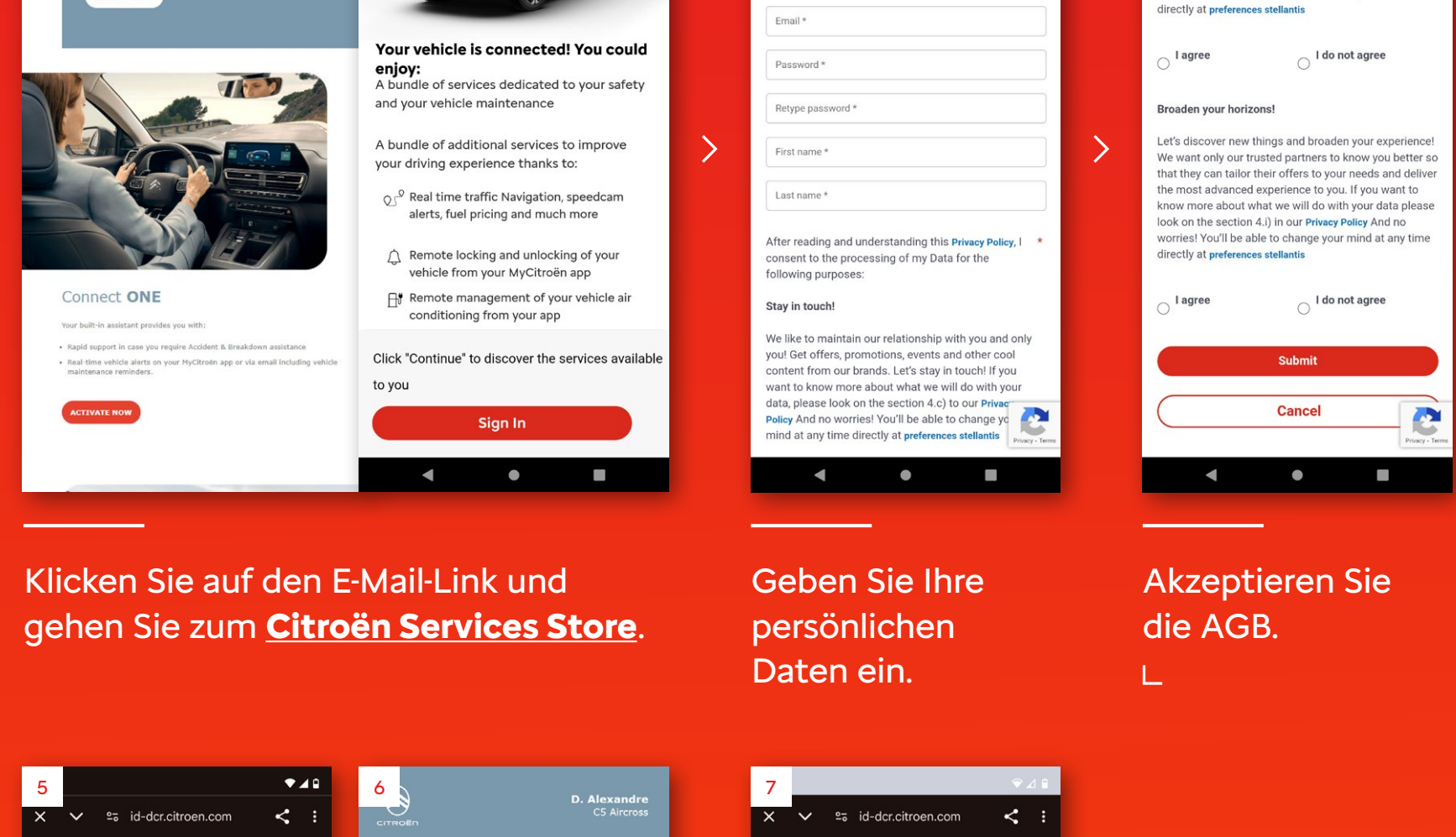
Sie erhalten von Citroën eine E-Mail, um die Aktivierung zu starten.



Klicken Sie auf den E-Mail-Link und gehen Sie zum Citroën Services Store.

Geben Sie Ihre persönlichen Daten ein.

Akzeptieren Sie die AGB.



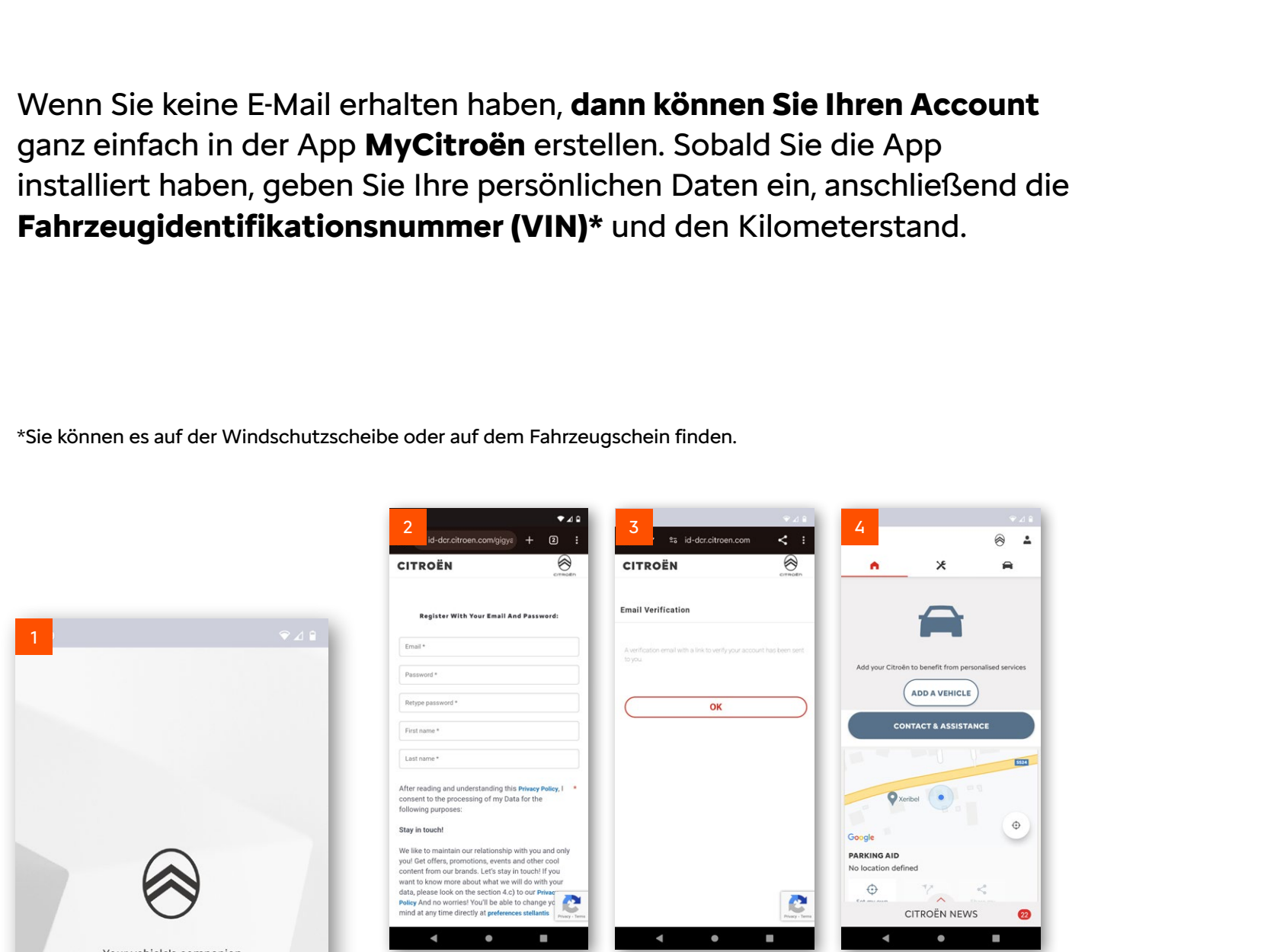
Prüfen Sie Ihren Posteingang. Öffnen Sie die Bestätigungsmail. Klicken Sie auf die Schaltfläche, um den Account zu aktivieren.

Ihr Account ist jetzt aktiv.

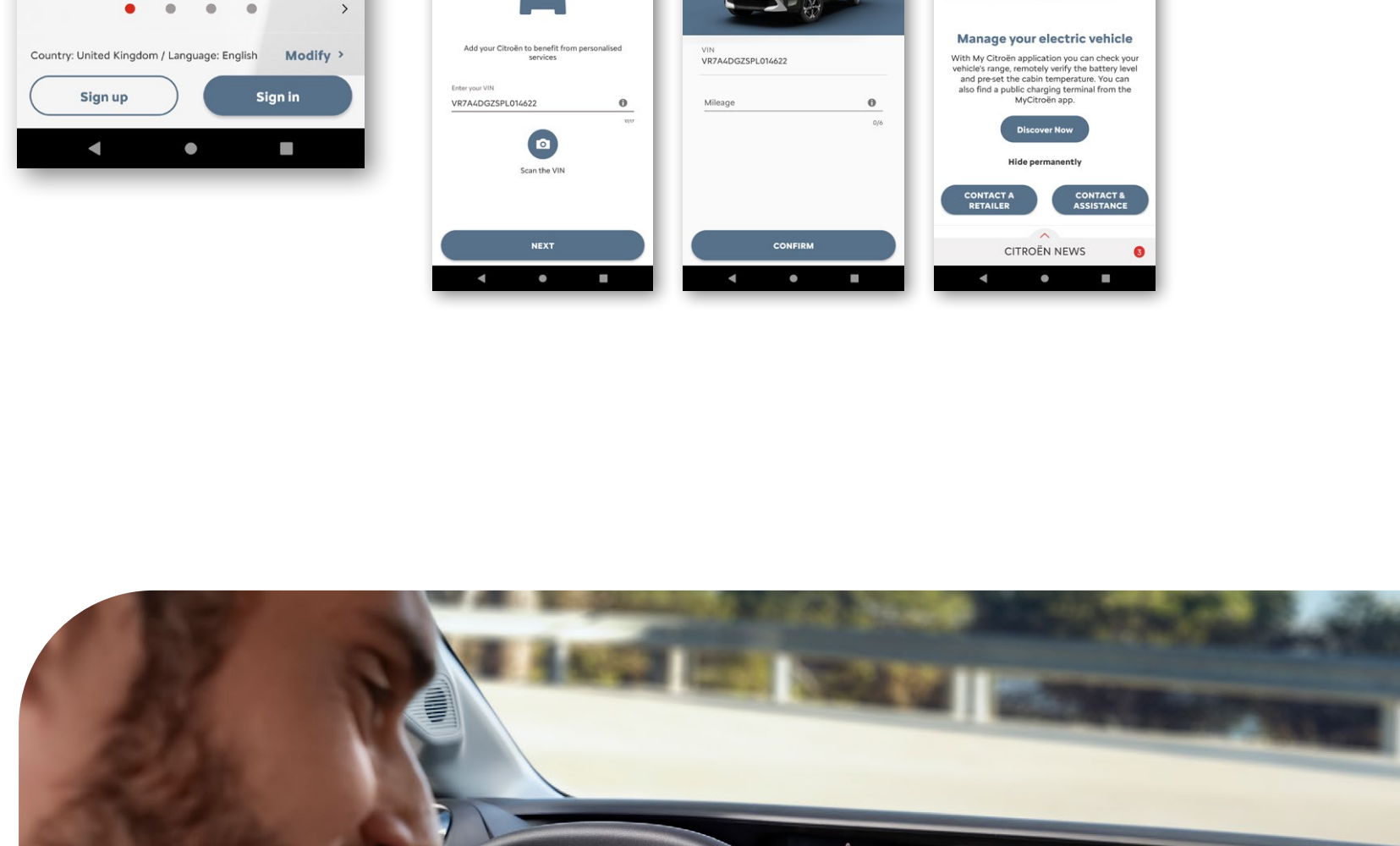
Wenn zu der ersten E-Mail von Citroën bei der Fahrzeugübergabe gefolgt ist und bereits ein Konto erstellt oder sich angemeldet hat, ist Connect ONE bereits aktiv. Für Elektro- oder Plug-in-Hybridfahrzeuge sind zusätzliche Aktivierungsschritte erforderlich.

Wenn Sie keine E-Mail erhalten haben, dann können Sie Ihren Account ganz einfach in der App MyCitroën erstellen. Sobald Sie die App installiert haben, geben Sie Ihre persönlichen Daten ein, anschließend die Fahrzeugidentifikationsnummer (VIN)* und den Kilometerstand.

*Sie können es auf der Windschutzscheibe oder auf dem Fahrzeugschein finden.



Um Ihre Connected Services in der MyCitroën-App zu aktivieren, gehen Sie zur Registerkarte 'FAHRZEUG' und klicken dann auf 'VERBUNDENE DIENSTE'.



Dort finden Sie Ihre Pakete Connect ONE und Connect PLUS. Tippen Sie auf den Link „Entdecken“.

Wählen Sie Connect ONE und tippen Sie auf die Schaltfläche „AKTIVIEREN“.

Folgen Sie den Schritten, um die Aktivierung abzuschließen.

Sie werden zu einer Bestätigungsseite weitergeleitet.

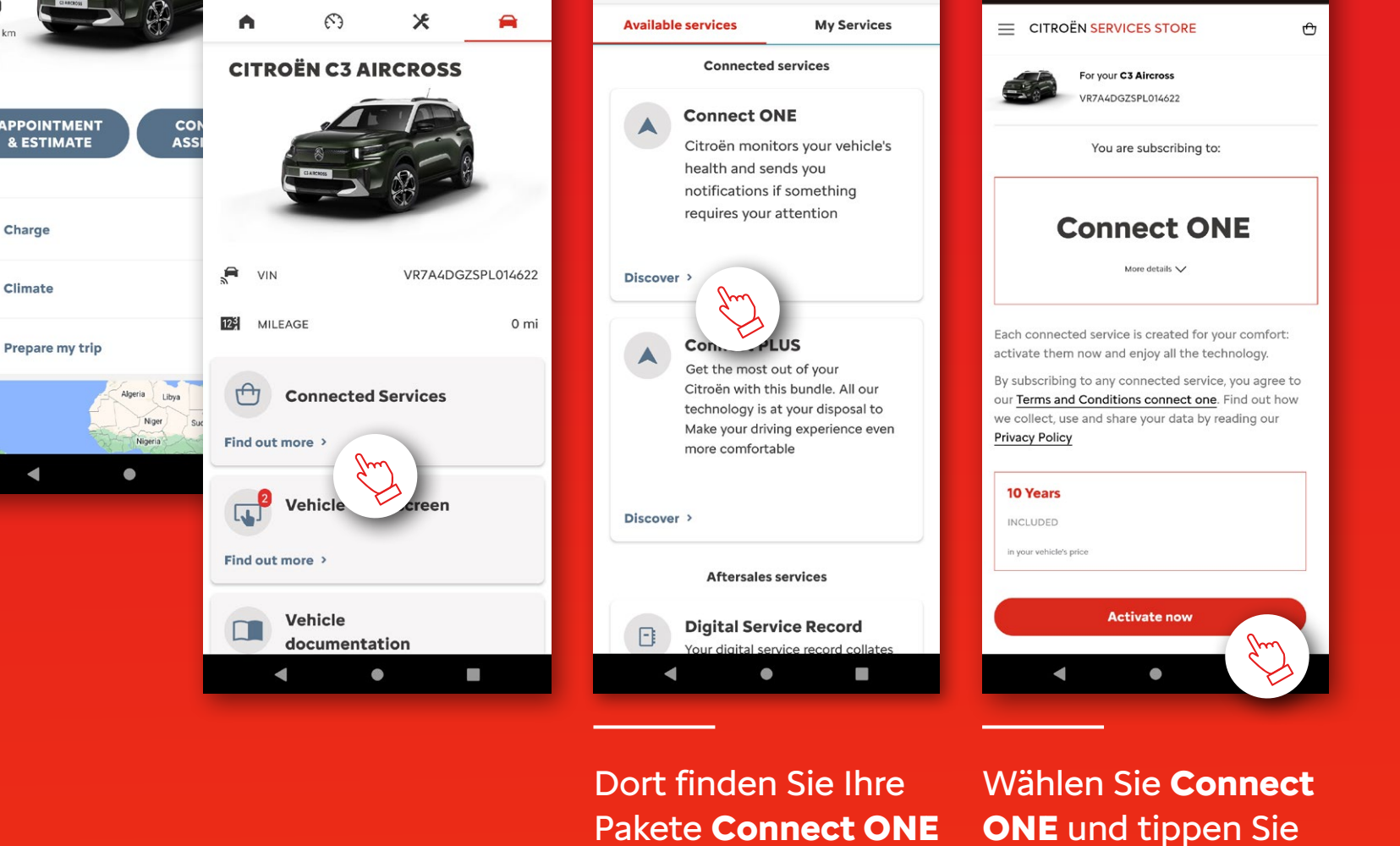
Sie erhalten eine Bestätigungsmail.

Sie können Connect ONE auch aktivieren, indem Sie sich mit Ihrem Konto im Citroën Services Store anmelden.



2 Aktivieren Sie Connect ONE. Ihr eingebauter Assistent.

Um Ihre Connected Services in der MyCitroën-App zu aktivieren, gehen Sie zur Registerkarte 'FAHRZEUG' und klicken dann auf 'VERBUNDENE DIENSTE'.



Dort finden Sie Ihre Pakete Connect ONE und Connect PLUS. Tippen Sie auf den Link „Entdecken“.

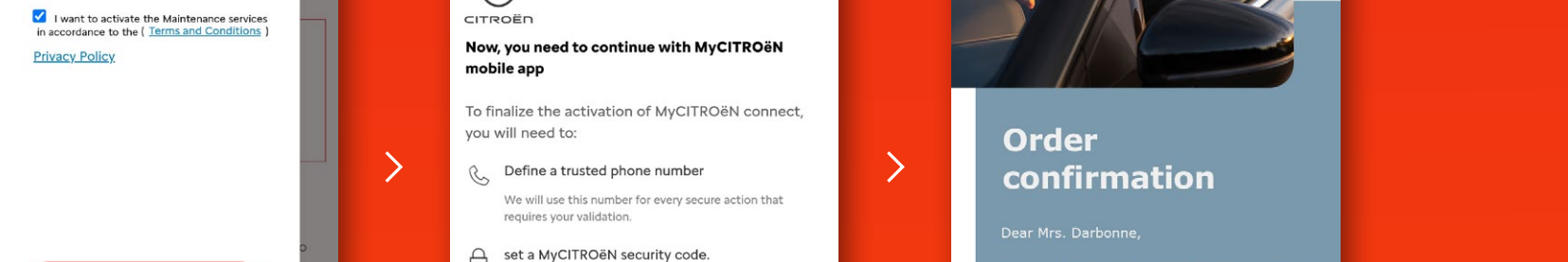
Wählen Sie Connect PLUS und tippen Sie auf die Schaltfläche „AKTIVIEREN“.

Folgen Sie den Schritten, um die Aktivierung abzuschließen.

Sie werden zu einer Bestätigungsseite weitergeleitet.

Sie erhalten eine Bestätigungsmail.

Sie können Connect PLUS auch aktivieren, indem Sie sich mit Ihrem Konto im Citroën Services Store anmelden.



3 Aktivieren Sie Connect PLUS. So holen Sie das Beste aus Ihrem Fahrzeug heraus.

Wenn Sie Connect PLUS aktivieren, aktivieren Sie auch Connect ONE. Gehen Sie zurück zum Abschnitt Connected Services in der MyCitroën App und wählen Sie Connect PLUS.



Dort finden Sie Ihre Pakete Connect ONE und Connect PLUS. Tippen Sie auf den Link „Entdecken“.

Wählen Sie Connect PLUS und tippen Sie auf die Schaltfläche „AKTIVIEREN“.

Folgen Sie den Schritten, um die Aktivierung abzuschließen.

Sie werden zu einer Bestätigungsseite weitergeleitet.

Sie erhalten eine Bestätigungsmail.

Einige in Connect PLUS enthaltene Dienste benötigen ein paar Tage, um verfügbar zu sein.

Sie können Connect PLUS auch aktivieren, indem Sie sich mit Ihrem Konto im Citroën Services Store anmelden.

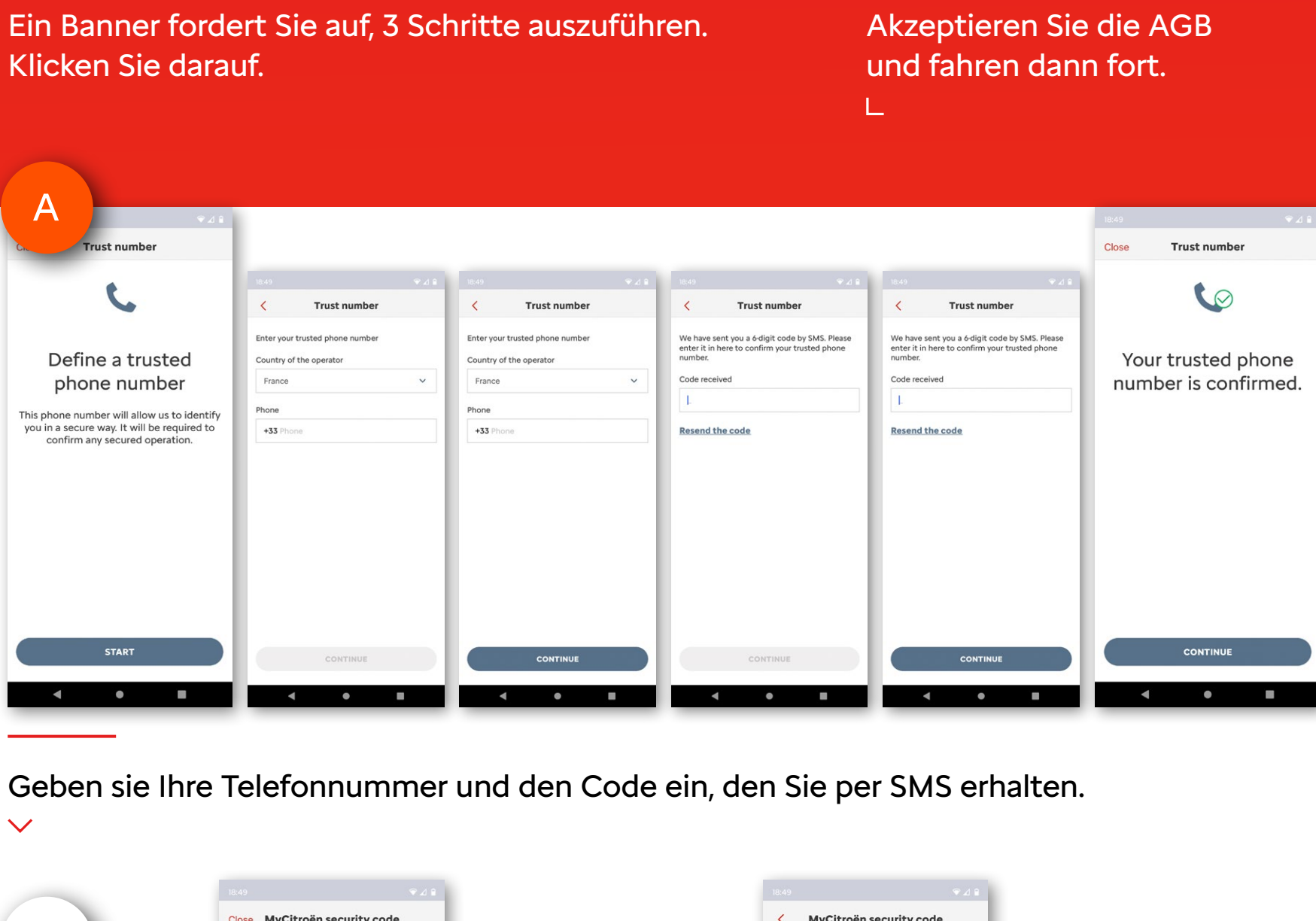




4 Fahrzeugkopplung.

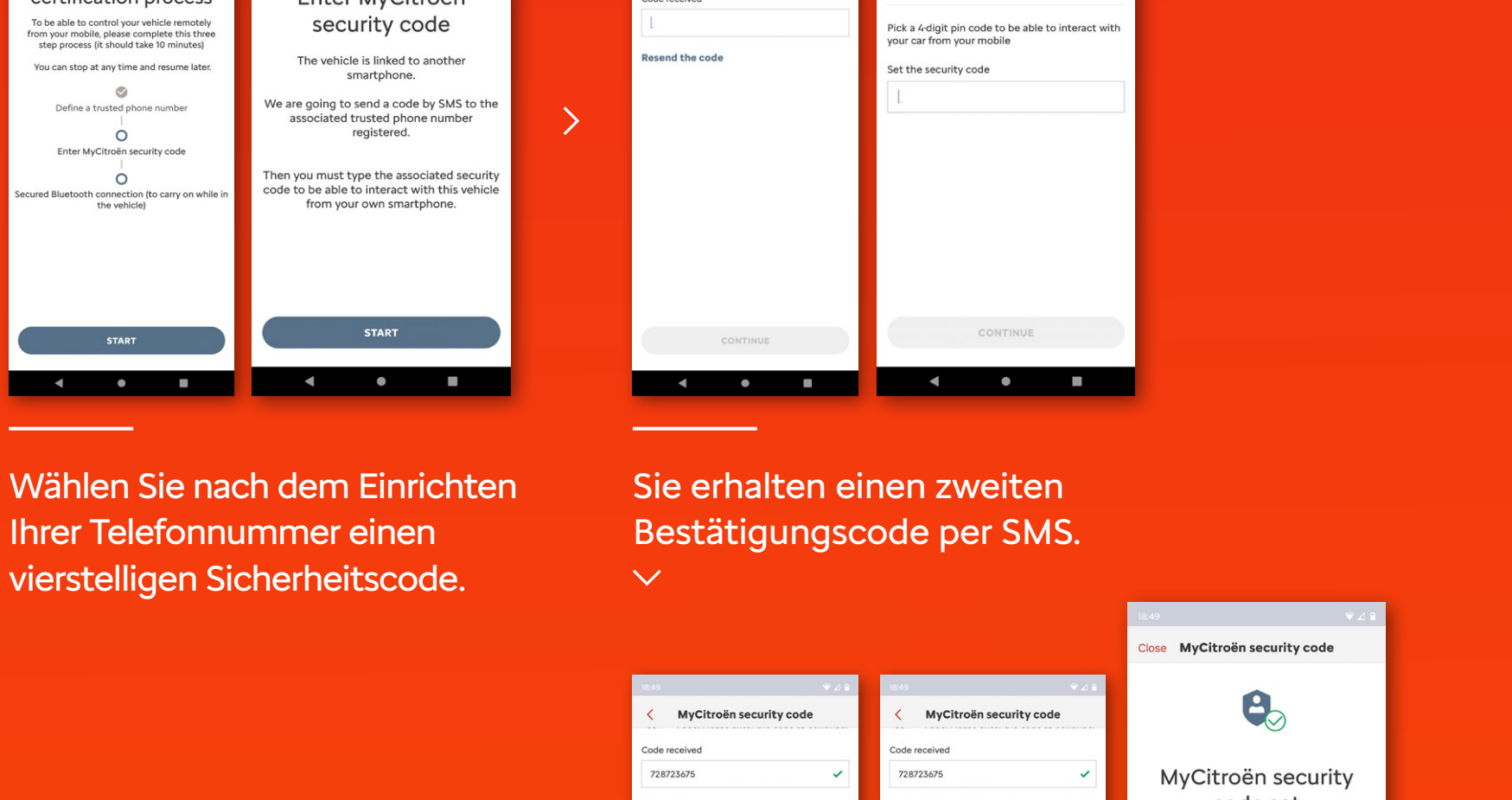
Folgen Sie den Schritten in der App MyCitroën. Wenn sie ihr Smartphone bereits über Bluetooth mit ihrem Fahrzeug verbunden haben, überspringen Sie den letzten Schritt.

Steigen Sie in das Auto ein, starten Sie den Motor und öffnen Sie die App MyCitroën.

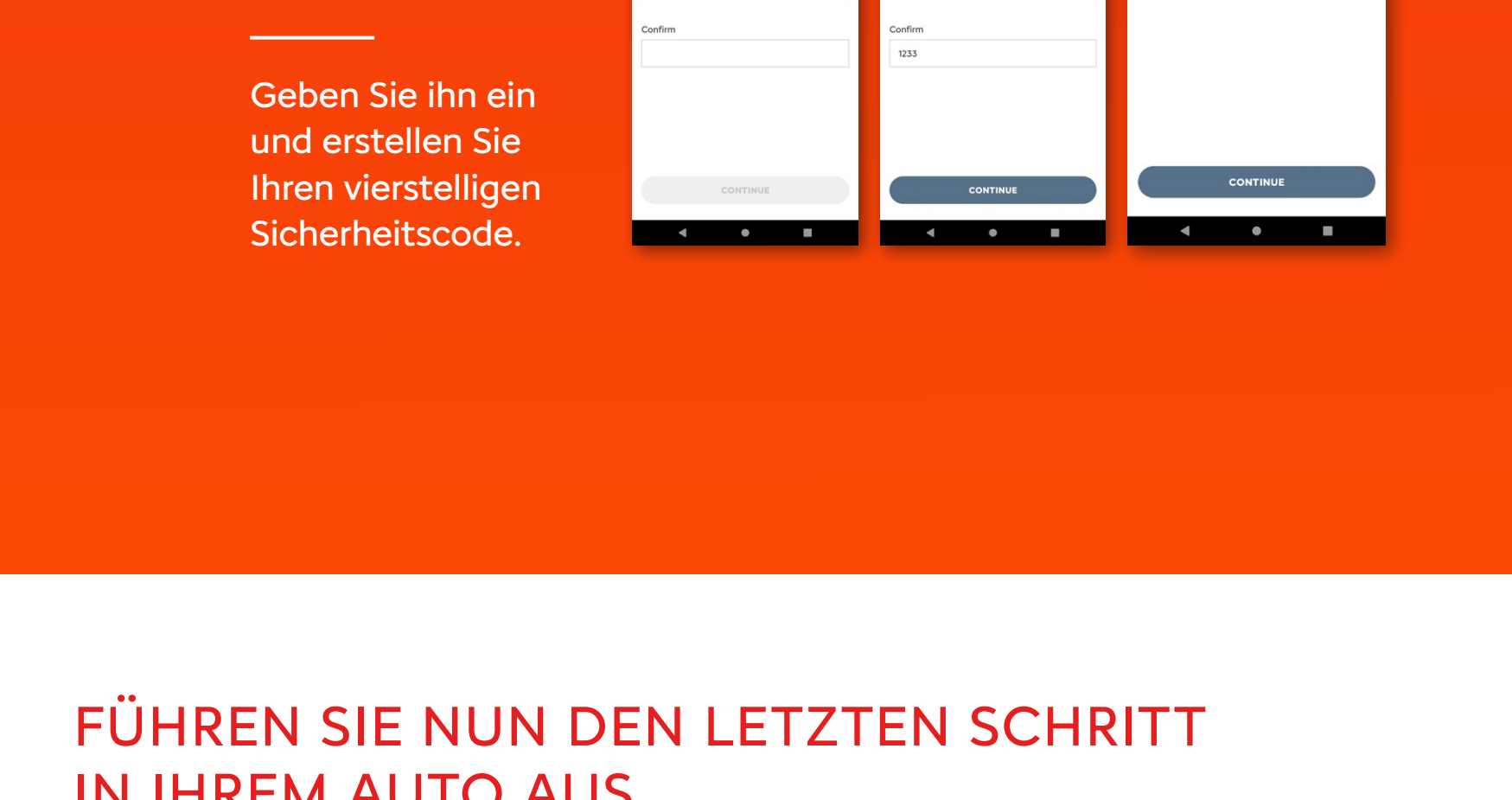


Ein Banner fordert Sie auf, 3 Schritte auszuführen. Klicken Sie darauf.

Akzeptieren Sie die AGB und fahren dann fort.



Geben Sie Ihre Telefonnummer und den Code ein, den Sie per SMS erhalten.



Wählen Sie nach dem Einrichten Ihrer Telefonnummer einen vierstelligen Sicherheitscode.

Sie erhalten einen zweiten Bestätigungscode per SMS.

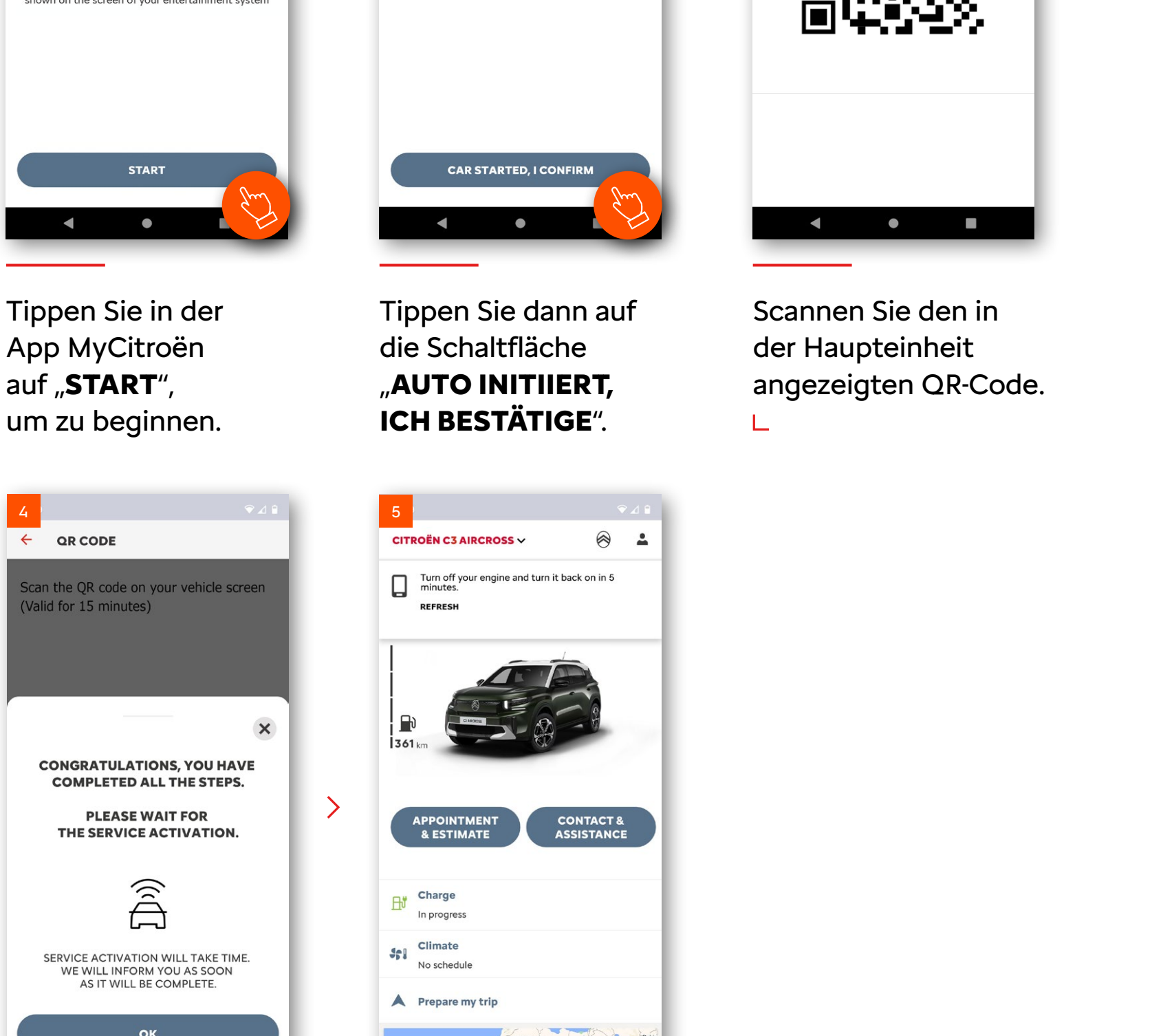
Geben Sie ihn ein und erstellen Sie Ihren vierstelligen Sicherheitscode.

FÜHREN SIE NUN DEN LETZTEN SCHRITT IN IHREM AUTO AUS.



4 Scannen des QR-codes.

Wenn es Ihr Fahrzeug unterstützt, dann verwenden Sie die App MyCitroën, um einen QR-Code auf dem Display im Auto zu generieren. Wenn Ihr Fahrzeug es nicht unterstützt, fahren Sie mit der **Bluetooth-Zuordnung fort**.



Tippen Sie in der App MyCitroën auf „START“, um zu beginnen.

Tippen Sie dann auf die Schaltfläche „AUTO INITIIERT, ICH BESTÄTIGE“.

Scannen Sie den in der Hauptansicht angezeigten QR-Code.

Warten Sie, bis der Bildschirm zur Bestätigung auf der mobilen App angezeigt wird.

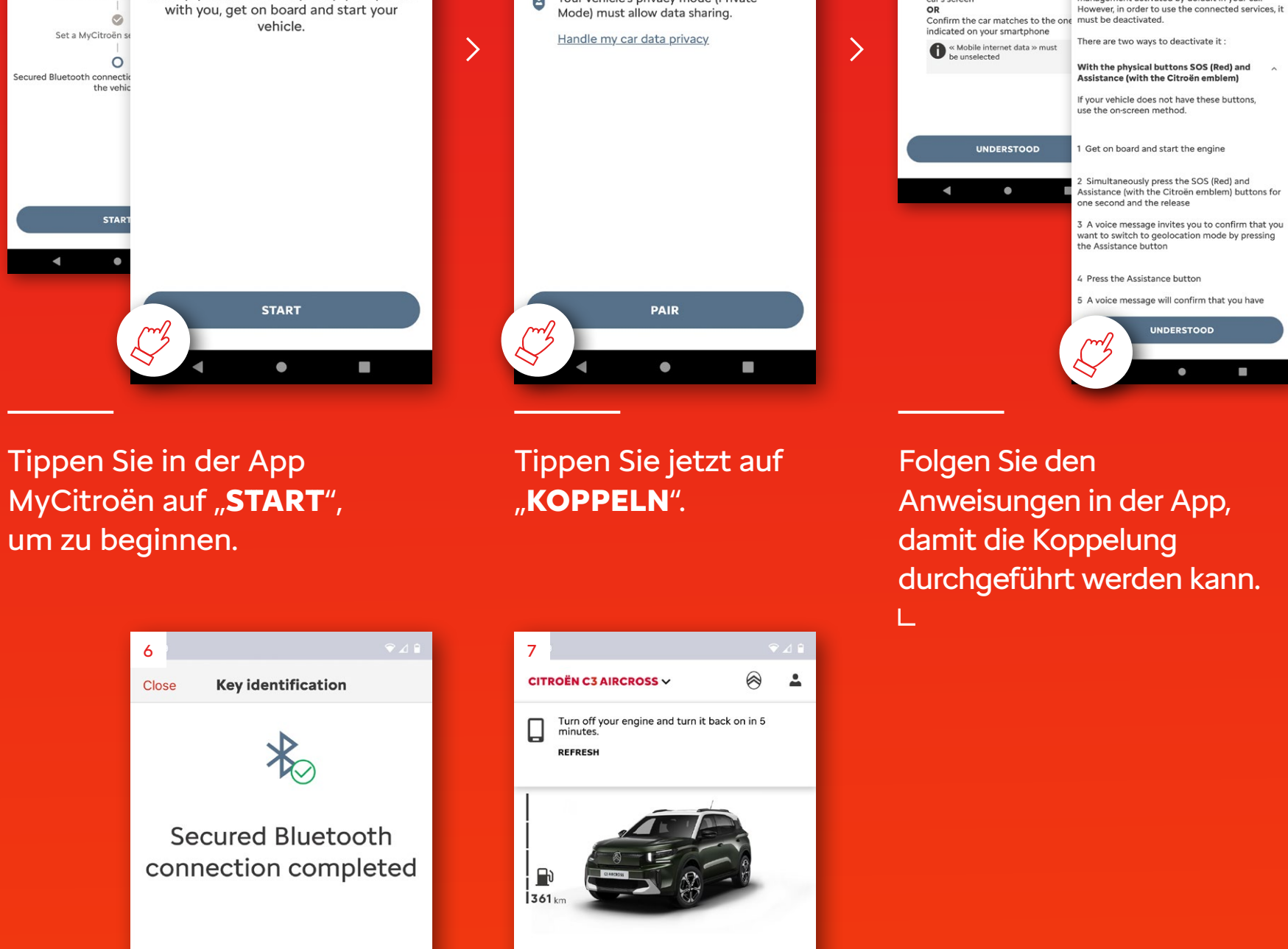
Schalten Sie den Motor aus und starten Sie ihn nach 5 Minuten neu, um Ihre vernetzten Dienste zu aktivieren.



4 Bluetooth.

Stellen Sie sicher, dass Bluetooth aktiviert und auf Ihrem Smartphone sichtbar ist.

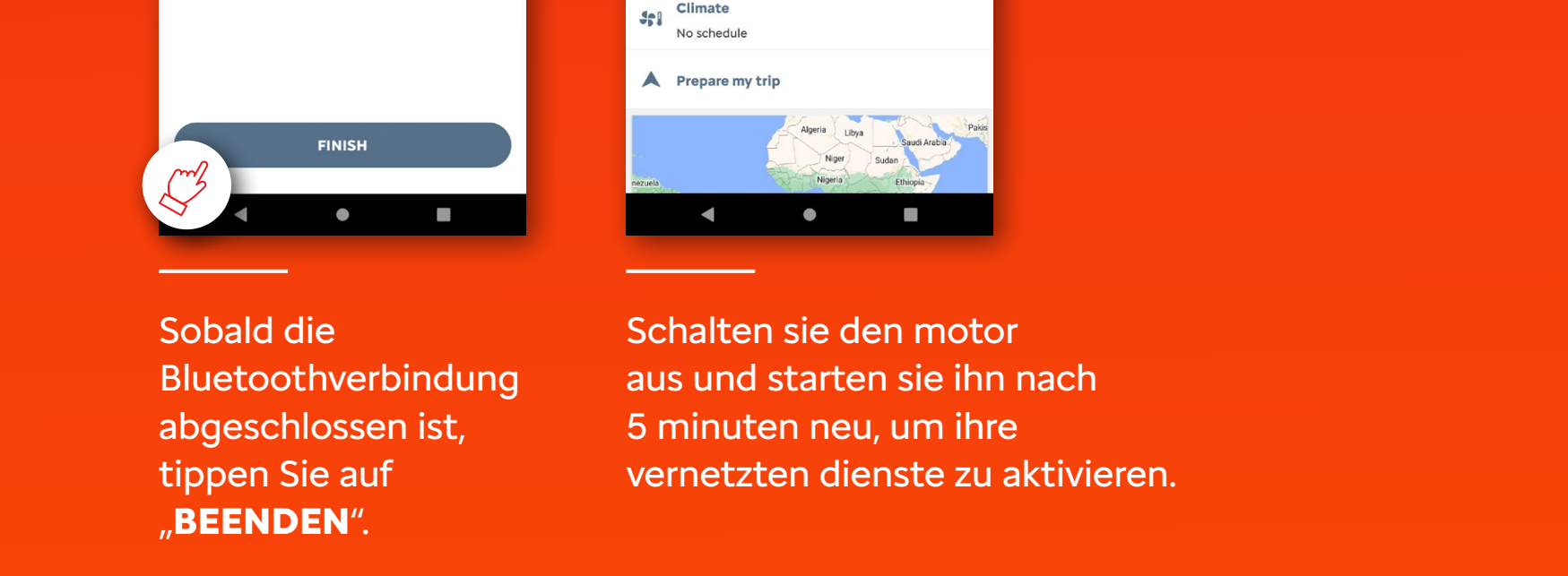
Folgen Sie dem Verfahren in dem Infotainment-System Ihres Fahrzeugs, um es mit Ihrem Smartphone zu verbinden.



Tippen Sie in der App MyCitroën auf „START“, um zu beginnen.

Tippen Sie jetzt auf „KOPPEL“.

Folgen Sie den Anweisungen in der App, damit die Koppelung durchgeführt werden kann.

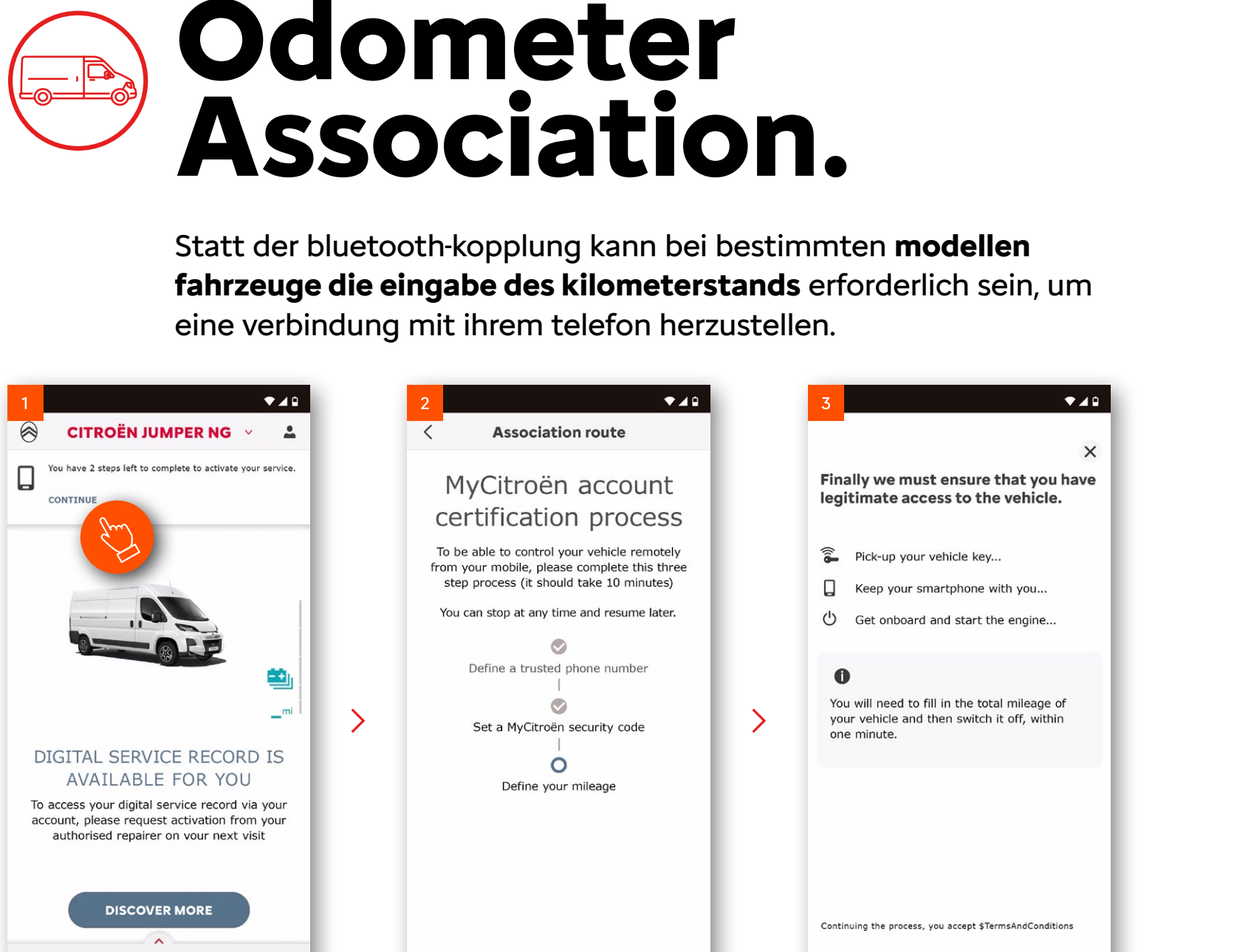


Sobald die Bluetoothverbindung abgeschlossen ist, tippen Sie auf „BEENDEN“.

Schalten Sie den Motor aus und starten Sie ihn nach 5 Minuten neu, um Ihre vernetzten Dienste zu aktivieren.

Odometer Association.

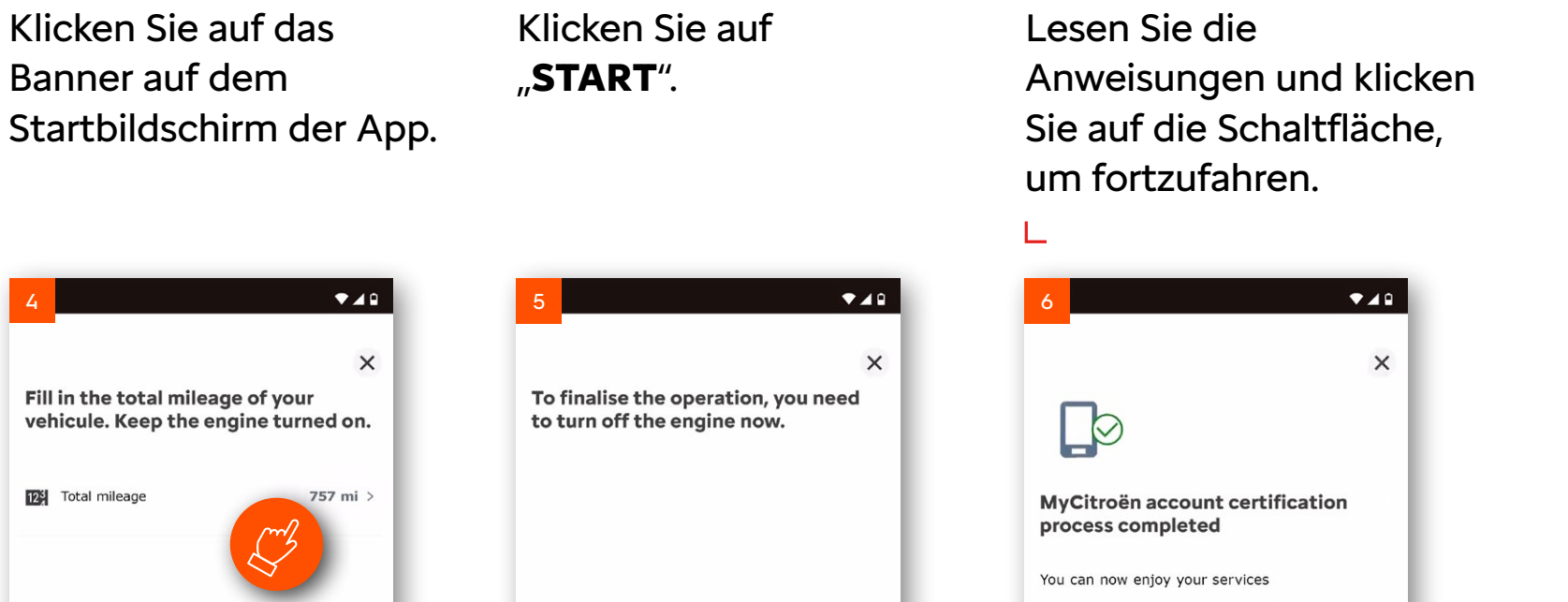
Statt der Bluetooth-Kopplung kann bei bestimmten Modellen Fahrzeuge die Eingabe des Kilometerstands erforderlich sein, um eine Verbindung mit ihrem Telefon herzustellen.



Klicken Sie auf das Banner auf dem Startbildschirm der App.

Klicken Sie auf „START“.

Lesen Sie die Anweisungen und klicken Sie auf die Schaltfläche, um fortzufahren.



Geben Sie Ihren Kilometerstand innerhalb des angegebenen Zeitlimits ein und klicken Sie dann auf „WEITER“.

Schalten Sie den Motor Ihres Fahrzeugs aus und klicken Sie dann in der App auf „DER MOTOR IST AUSGESCHALTET“.

Sobald Sie die Bestätigung erhalten haben, dass der Vorgang abgeschlossen ist, klicken Sie auf „SCHLIESSEN“.

